

ШИНЭЭР БАРИГДСАН ОРОН СУУЦНЫ ЦАХИЛГААН ЭРЧИМ ХҮЧНИЙ  
БОРЛУУЛАЛТЫГ ХҮЛЭЭЛГЭН ӨГӨХ ЗӨВЛӨМЖ

2024.03.18

Монгол улсын эрчим хүчний тухай хуулийн 30.1.13 (нийтйн эзэмшлийн орон сууцны барилга барих тохиолдолд барьсан эрчим хүчний дэд станц, шугам, тоноглолыг тусгай зөвшөөрөл эзэмшигчид шилжүүлэх)-г заасны дагуу гадна цахилгаан хангамжийн зориулалттай хуваарилах байгууламж, дэд станц, 10кВ ба 0.4кВ-ын цахилгаан дамжуулах кабель болон агаарын шугамыг Биндэгноров ХХК-ийн үндсэн хөрөнгөнд шилжүүлэн өгөх бол дараах материалыг бүрдүүлж өгсөн байна. Үүнд:

1. Барилгын гадна цахилгааны шугам ( 10кВ ба 0.4 кВ-ын цахилгаан дамжуулах кабель болон агаарын шугам) хуваарилах байгууламж, тоноглолыг хүлээлгэн өгөх албан хүсэлт, шугам тоноглолын жагсаалт. /Хавсралт-1/, хөрөнгийн үнэлгээ албан бичгээр./Хавсралт-7/
2. Улсын комисст бүрдүүлж өгсөн гүйцэтгэлийн бичиг баримт, улсын комиссын акт, сүлжээнд залгах зөвшөөрлийн бичиг.
3. Аж ахуй нэгж байгууллагын гэрчилгээний хуулбар
4. Техникийн нөхцлийн хуулбар
5. 0.4кВ-ын кабелийн батлагдсан ажлын зураг
6. 0.4кВ-ын кабелийн гүйцэтгэлийн зураг цаасаар болон файлаар
7. Гүйцэтгэлийн зураглалыг Нийслэлийн мэдээллийн санд оруулсан акт
8. Барилгын 0.4кВ-ын кабель шугамын угсралтын ажлын (далд), акт, фото зураг самбартай тайлбар бичигтэй/
9. Барилгын 0.4кВ-ын кабель шугамд туршилт хийсэн протокол
10. Барилгын 0.4кВ-йн ерөнхий щитний газардуулгын эсэргүүцэл хэмжсэн протокол
11. Барилгын дотор цахилгааны угсралтын ажлын гүйцэтгэлийн зураг схем
12. Барилгын 0.4кВ-йн ерөнхий оролт /ЕС, ХС, АВР/-ын зарчмын схемийг файлаар болон хэвэлмэл байдлаар өгөх.
13. Барилгын 0.4кВ-ын ерөнхий щитний түлхүүр 2 хувь.
14. Барилгын давхар дундын тоолуурын самбарын 1 маягийн түлхүүр 5 хувь.
15. Цахилгааны ерөнхий щитний өрөөний хаалга байрны дугаар бүхий бичиглэлтэй мөн плакаттай байх
16. Цахилгааны ерөнхий самбар болон давхар дундын щитний бичиглэл, плакаттай байх.
17. Ирсэн явсан бүх кабелууд стандарт бирктэй байх.
18. Кабелийн тунелд залгаатай кабель байхыг хориглоно
19. Бүх кабелууд төгсгөвчтэй байх
20. Орон сууц ашиглалтын конторын хэрэглээ, сууц өмчлөгчийн холбооны хэрэглээний тоолуурын хэрэглээ тус тусад нь кураг төслийн дагуу хийгдсэн байх.
21. Кабелийн тавиур дээгүүр усны хоолой огтолсон байрлалтай байхын хориглоно.
22. Давхар дундын самбар нь дугаар, плакат, нэг маягийн чанартай цоожтой байх.
23. Тухайн байрны орц, шат, талбай, граж, подваль зэрэг нийтийн эзэмшлийн цахилгаан эрчим хүчний тооцоог хариуцах “Сууц өмчлөгчийн холбоо”-ны албан тоот, улсын бүртгэлийн гэрчилгээний хуулбар. /Хавсралт – 2/
24. Тухайн орон сууцны ус, дулааны ЦТП, ялтсан бойлерын цахилгаан эрчим хүчний тооцоог хариуцах ОСНААУГ-н албан бичиг, улсын бүртгэлийн гэлчилгээний хуулбар. /Хавсралт - 3/
25. Аж ахуйн болон ахуйн хэрэглэгчийн цахилгаан хангамжийн 380, 220-ийн хүчдэлийн сүлжээнд шинээр холболт хийлгэх өргөдөлийг хэрэглэгчээр бөглүүлсэн байна. /Хавсралт-4/
26. Орон сууцны ерөнхий оролтын тоолуур болон аж ахуй нэгж байгууллага, айл өрх бүрийн тоолуурын хэмжих хэрэгсэлийн холболтыг хамтран урдчилан шалгаж, акт үйлдэнэ. /Хавсралт-5/

27. Хэрэглэгчийн болон аж ахуйн нэгж байгууллагын тоолуур хэмжимх хэрэгсэлийн гэрчилгээний хуулбар.
28. Хэрэглэгчийн мэдээллийн жагсаалтыг файлаар бэлтгэж явуулах /Хавсралт-6/
29. Байгаль орчны үнэлгээ хийгэсэн материал.
30. Санамж /Хавсралт-8/
31. Эрчим хүчний барилга байгууламжийн чанарт гүйцэтгэгч байгууллагаас гаргасан баталгааны хуудас /Хавсралт-9/

“Биндэгноров” ХХК

Тухайн компаний лого, хаяг  
бүхий албан бланк он,  
сар, өдөр, дугаар  
бичигдсэн байна

БИНДЭГНОРОВ ХХК-

Цахилгаан эрчим хүчний борлуулалт хүлээлгэн өгөх тухай

..... ХХК /Иргэн/ нь .....дүүргийн .....дүгээр хороо /хороолол,гудамж хотхон/-ны нутаг дэвсгэрт барьж ашиглалтанд оруулсан ..... дүгээр орон сууцны байр /байрнууд/-ны нийт ..... айлын цахилгаан эрчим хүчний борлуулалтыг зохих журмын дагуу хүлээн авна уу.

Хүсэлт гаргасан:

.....ХХК-ийн захирал /иргэн/ ..... /овог нэр/

/Гарын үсэг, тамга /

Тухайн компаний лого, хаяг  
бүхий албан бланк он,  
сар, өдөр, дугаар  
бичигдсэн байна

БИНДЭГНОРОВ ХХК-

Цахилгааны төлбөр тооцоог хариуцах тухай

..... дүүргийн .....дүгээр хороо/хороолол, хотхон/-ны нутаг дэвсгэрт баригдаж ашиглалтанд орсон .....байр /байрнууд/-ны нийтийн эзэмшлийн орц шат, гадна талбайн гэрэлтүүдэг, гараж, подвал, цахилгаан шатны цахилгаан эрчим хүчний тооцоог манай .....**сууц**  
**өмчлөгчийн холбоо** /иргэн, аж ахуй нэгж байгууллагын гэр/ бүрэн хариуцна.

Хүсэлт гаргасан:

..... СӨХ-ийн захирал

/иргэн,аж ахуй нэгж байгууллагын нэр/...../овог нэр/

/Гарын үсэг, тамга/

Тухайн компаний лого,  
хаяг бүхий албан  
бланк. он, сар, өдөр,  
дугаар бичигдсэн

БИНДЭГНОРОВ

Цахилгааны төлбөр тооцоог хариуцах тухай

..... дүүргийн .....дүгээр хороо/хороолол, хотхон/-ны нутаг дэвсгэрт баригдаж ашиглалтанд орсон .....байр /байрнууд/-ны дулааны узель, яльсан бойлерын цахилгаан эрчим хүчний тооцоог манай **ОСНАА** контор /иргэн, аж ахуй нэгж байгууллагын гэр/ бүрэн хариуцна.

Хүсэлт гаргасан:

.....ОСНАА захирал

/иргэн,аж ахуй нэгж байгууллагын нэр/...../овог нэр/

/гарын үсэг, тамга/



“БИНДЭГНОРОВ” ХХК Цахилгаан Түгээх  
Сүлжээ

20... оны ... сарын ... өдөр

Дугаар №

**Аж ахуйн хэрэглэгчийн цахилгаан хангамжийн хүчдэлийн  
сүлжээнд шинээр холболт хийлгэх өргөдөл**

Эрчим хүчний тухай Монгол Улсын хууль, Цахилгаан эрчим хүч хэрэглэх дүрэм, Эрчим хүчний тоног төхөөрөмж байгууламжийн техник ашиглалтын дүрмийн холбогдох заалтуудын дагуу цахилгаан хангамжийн 380В болон 220В-ийн хүчдэлийн сүлжээнд шинээр холболт хийлгэх хэрэглэгч дараах мэдээллийг өгнө үү.

1. Эх компани:.....
2. Аж ахуйн нэгжийн нэр :.....
3. Аж ахуйн нэгжийн улсын бүртгэлийн  
Гэрчилгээний №.....  
Регистрийн №.....
4. Аж ахуйн нэгжийн хаяг.....
  1. ....Сум
  2. ....хороолол
  3. ....хороо
  4. ....гудамжны нэр, дугаар
  5. ....дугаар байр, байшин
  6. ....дугаар тоот
5. Ажлын горим:.....
6. Объектын төрөл:.....
7. Төлбөр төлөх банк:.....
8. Хүчдэлийг ангилал:.....
9. Ангилал:.....
10. Үйл ажиллагааны чиглэл:.....
11. Суурилагдсан хүчин чадал: кВ:.....
12. Худалдан авах цахилгаан эрчим хүчний хэмжээ: /м.кВт/
  1. Сар:..... кВтц
  2. Улирал:.....кВтц
  3. Жил:.....кВтц
13. А. Газар өмчлөлийн гэрчилгээний №:.....  
Б. Үйл хөдлөх хөрөнгийн гэрчилгээний №:.....  
В. Үйлдвэр үйлчилгээ явуулах зөвшөөрлийн №:.....
14. Аж ахуйн нэгжийн:
 

|                       |                    |            |
|-----------------------|--------------------|------------|
| Эзний нэр:.....       | Албан тушаал:..... | Утас:..... |
| Захирлын нэр:.....    | Албан тушаал:..... | Утас:..... |
| Харицах ажилтан:..... | Албан тушаал:..... | Утас:..... |
15. Холбоо барих утас:.....
16. Мессеж илгээх утас:.....
17. И-мэйл хаяг:.....

Өргөдөлд заасан мэдээллийн үнэн зөвийг хариуцна.

Өргөдөл гаргасан хэрэглэгчийн албан тушаал эрхэлдэг ажил:.....

Өргөдөл гаргасан хэрэглэгчийн гарын үсэг:.....



20... оны ... сарын ... өдөр

дугаар №

**Ахуйн хэрэглэгчийн цахилгаан хангамжийн 220В-ийн хүчдэлийн  
сүлжээнд шинээр холболт хийлгэх өргөдөл**

Эрчим хүчний тухай Монгол Улсын хууль, Цахилгаан эрчим хүч хэрэглэх дүрэм, Эрчим хүчний тоног төхөөрөмж байгууламжийн техник ашиглалтын дүрмийн холбогдох заалтуудын дагуу цахилгаан хангамжийн 220В-ийн хүчдэлийн сүлжээнд шинээр холболт хийлгэх хэрэглэгч дараах мэдээллийг өгнө үү.

**1. Хэрэглэгчийн:**

Овог: .....  
 Нэр: .....  
 Регистрийн №: .....  
 Утасны №: .....

**2. Хамтран хариуцагчийн:**

Овог: .....  
 Нэр: .....  
 Регистрийн №: .....  
 Утасны №: .....

**3. Түрээслэгчийн:**

Овог: .....  
 Нэр: .....  
 Регистрийн №: .....  
 Утасны №: .....

**4. Ахуйн хэрэглэгчийн хаяг:**

- i. дүүрэг
- ii хороолол
- iii хороо
- iv гудамжны нэр, дугаар
- v. .... дугаар байр байшин
- vi. .... дугаар тоот

**5. Төлбөрийн хэлбэр:** .....**6. Хэрэглэгчийн сонгосон банк:** Хаан банк, Төрийн банк /Доогуур нь зур/**7. Үл хөдлөх хөрөнгийн гэрчилгээний №:** .....**8. Үл хөдлөх хөрөнгийн гэрчилгээгүй бол:**

- i. Байнгын оршин суугч:
- ii. Түр оршин суугч:

|  |
|--|
|  |
|  |

Та **9,10,11** дугаартай мэдээллүүдийг үнэн зөв, бүрэн бөглөж өгнө үү. Таны өгсөн мэдээллийг ашиглан манайх үйл ажиллагаатай холбоотой мэдээллүүдийг сар бүр мессеж болон цахим хэлбэрээр хүргэх болно.

**9. Төлбөрийн мэдээлэл мессежээр авах утасны дугаар:** .....

/Сар бүр таны хэрэглэсэн цахилгааны төлбөр, төлбөр төлөх хугацаа, хэрэглээг түдгэлзүүлэх тухай мэдээллүүдийг илгээнэ/

**10. Хэрэглэгчийн и-мэйл хаяг:** .....

/Хэрэглэгч интернет банк, мобайл банк болон АТМ-ээр цахилгааны төлбөрөө төлсөн тохиолдолд НӨАТ-ын баримтыг илгээнэ. /

**11. Хэрэглэгчийн фэйсбүүк хаяг:** .....

/ Хэрэглэгчдэд мэдээлэл хүргэх, хэрэглэгчийн санал, хүсэлтийг хүлээн авч, хариу өгнө./

**Жич:** Өргөгдөл гаргагч өргөдөлд заасан мэдээллийн үнэн зөвийг хариуцна.

**Өргөдөл гаргасан:**

Овог, нэр: .....  
 Утасны №: .....  
 Гарын үсэг: .....  
 Эзэмшигчийн юу нь болох: .....

**I. Айл өрхүүдийн цахилгаан эрчим хүчний заалт авах маягт**

Огноо.....

| Д/Д | Хэрэглэгчийн нэр | Хэрэглэгчийн хаяг | Тоолуур |   | Холболт хэвийн эсэх | Хүлээлцэх үеийн тоолуурын заалт |      |      | Тайлбар |
|-----|------------------|-------------------|---------|---|---------------------|---------------------------------|------|------|---------|
|     |                  |                   | марк    | № |                     | нийлбэр                         | өдөр | шөнө |         |
| 1   |                  |                   |         |   |                     |                                 |      |      |         |
| 2   |                  |                   |         |   |                     |                                 |      |      |         |

Хүлээлцсэн:

Биндэгноров ХХК-талаас:

Хэрэглэгч талаас:

**II. .... фидерээс тэжээлтэй ААН-ийн хэрэглэгчдийн цахилгаан эрчим хүчний заалт авах маягт**

Огноо:

| Д/Д | Хэрэглэгчийн нэр | Хэрэглэгчийн хаяг | Тоолуур |   |                     | Гүйдлийн трансформатор |   |      | Хүлээлцэх үеийн тоолуурын заалт |      |      |       | Тайлбар |
|-----|------------------|-------------------|---------|---|---------------------|------------------------|---|------|---------------------------------|------|------|-------|---------|
|     |                  |                   | марк    | № | Холболт хэвийн эсэх | марк                   | № | Козф | нийлбэр                         | өдөр | шөнө | оргил |         |
| 1   |                  |                   |         |   |                     |                        |   |      |                                 |      |      |       |         |
| 2   |                  |                   |         |   |                     |                        |   |      |                                 |      |      |       |         |

Хүлээлцсэн:

Биндэгноров ХХК-талаас:

Хэрэглэгч талаас:

**III. 302-р байрны ОСНААК, СӨХ-ны тоолуурын заалт хүлээлцэх акт**

Орон сууцны хаяг: Хан-Уул дүүрэг.4-р хороо.Наадамчдын гудамж. Ханбогд хотхон

Огноо.....2019.10.21

| Д/Д | Хэрэглэгчийн нэр | Хэрэглэгчийн хаяг | Тоолуур |   |                     | Гүйдлийн трансформатор |   |      | Хүлээлцэх үеийн тоолуурын заалт |      |      |       | Тайлбар |
|-----|------------------|-------------------|---------|---|---------------------|------------------------|---|------|---------------------------------|------|------|-------|---------|
|     |                  |                   | марк    | № | Холболт хэвийн эсэх | марк                   | № | Козф | нийлбэр                         | өдөр | шөнө | оргил |         |
| 1   |                  |                   |         |   |                     |                        |   |      |                                 |      |      |       |         |
| 2   |                  |                   |         |   |                     |                        |   |      |                                 |      |      |       |         |

Хүлээлцсэн:

Биндэгноров ХХК-талаас:

Хэрэглэгч талаас:







Нийтийн зориулалттай орон сууцны байруудын давхар дундын самбарын холболт, цахилгааны монтажыг угсрагч байгууллага, хяналтын инженер, ашиглалтад хүлээх авах компаниудад өгөх заавар зөвлөгөө

Орон сууцны байруудын щитний өрөөн дэх ерөнхий оролтын самбар, хуваарилах самбар, АВР-ын самбар, давхар дундын самбаруудын холболт, цахилгаан хангамжийн угсралт хийх түүнд хяналт тавих, ашиглалтад хүлээж авахад заавал анхаарах ёстой зүйлүүдийг дор үзүүлэв. Үүнд:

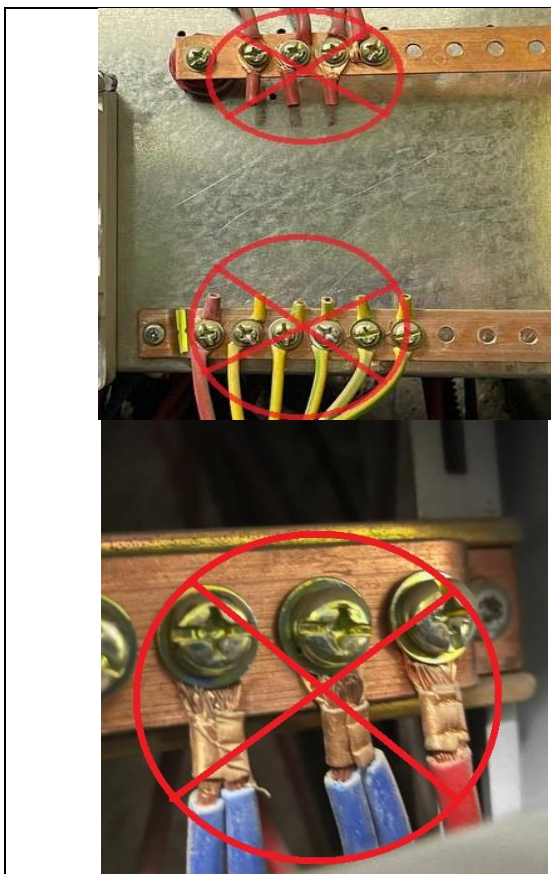
1.

|   |   |
|---|---|
|    |             |
| <p>Агаарын шугам салбарлагч<br/>Марк: JJC-3</p>   | <p>Дотор монтажны салбарлагч хавчаар Марк:<br/>У733 У3</p>                                    |
| <p>Орцны босоо магистраль шугамаас давхрын самбарын тэжээлийг авахдаа зориулалтын бус салбарлагч хавчаар ашиглахыг хориглоно.</p> | <p>Заавал дотор монтажны зориулалт бүхий боолтон холболттой салбарлагч хавчаарыг ашиглана</p> |

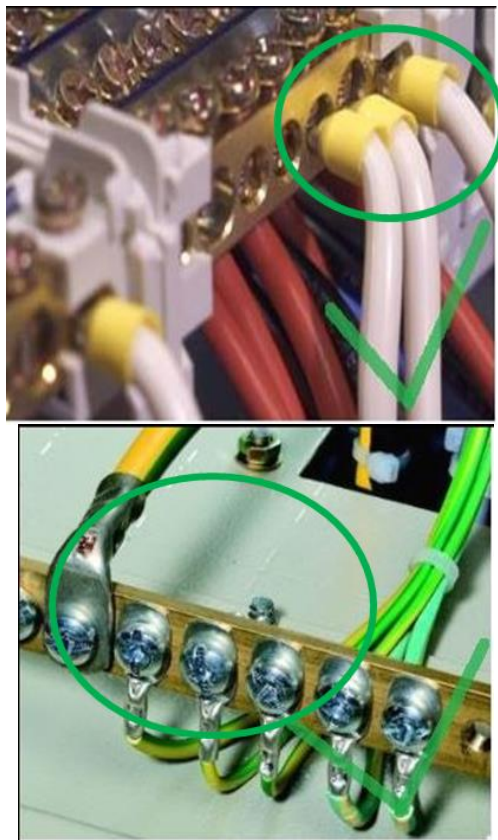
2.

|   |  |
|---|--|
|  |                                |
| <p>Давхар дундын самбарт газардуулгын кабелийг багцалж холбохыг хориглоно</p>       | <p>Давхар дундын самбарт газардуулгын кабелийг заавал зориулалтын төгсгөвч хийж газардуулгын шинд холбох ёстой</p> |

3.

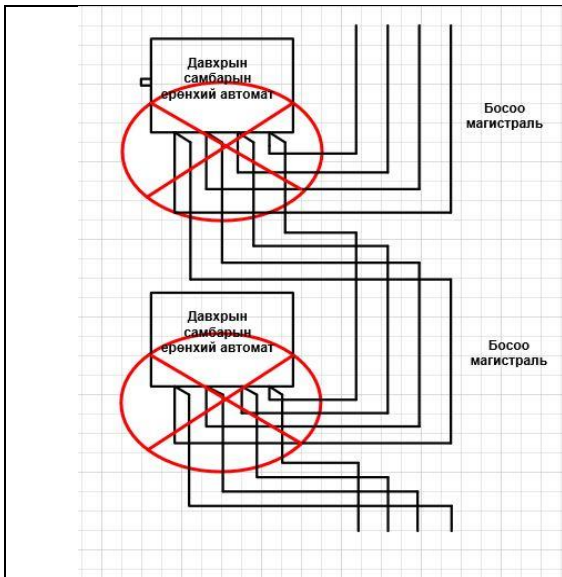


Давхар дундын самбарын монтаж хийхдээ задгай жийлтэй нойлын утас болон газардуулгын утасыг зориулалтын төгсгөвчгүйгээр газардуулга болгон нойлын шинэнд холбохыг хориглоно.

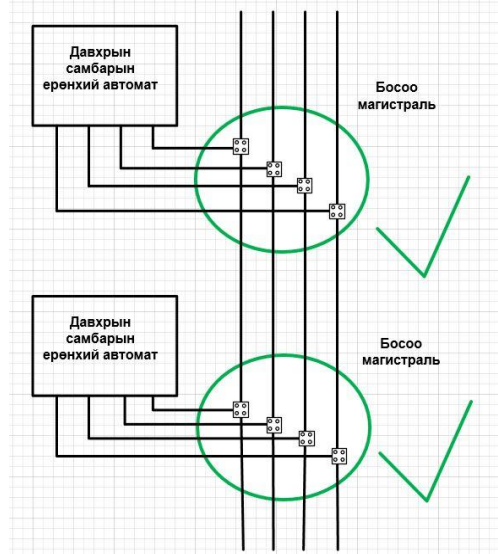


Давхар дундын самбарт нойлын болон газардуулгын утасыг холбохдоо заавал зориулалтын төгсгөвч хийж холбоно.

4.



Орон сууцны босоо магистраль шугамаас давхарын самбарын тэжээлийг цуваа холболтоор холбохыг хориглоно.

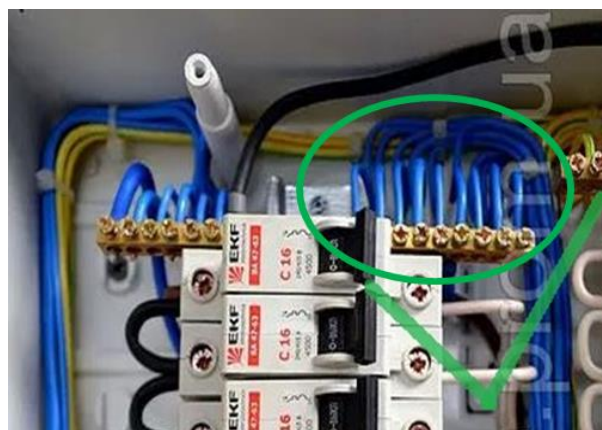


Орон сууцны босоо магистраль шугамаас давхарын самбарыг зэрэгцээ холболтоор салбарлуулж холбоно.

5

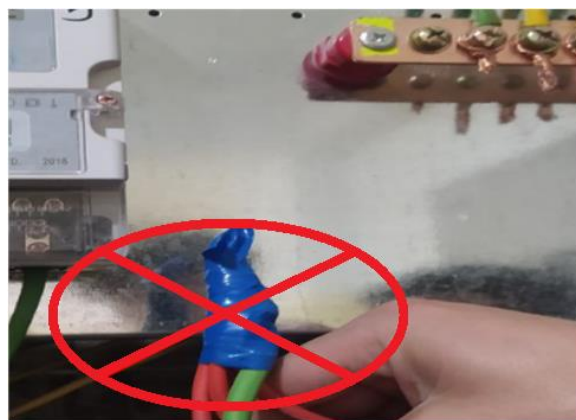


Давхар дундын самбарын щитний 4 туйлт автоматийн гаралтаас нойлын утасыг давхар уяж авахыг хориглоно.



Заавал нойлын шин суурилуулж түүнд бүх ажлын нойлын кабель холбох ёстой.

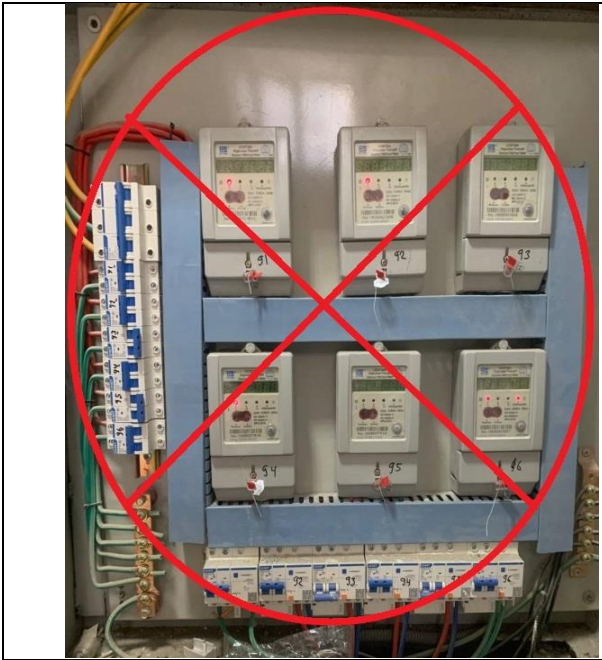
6



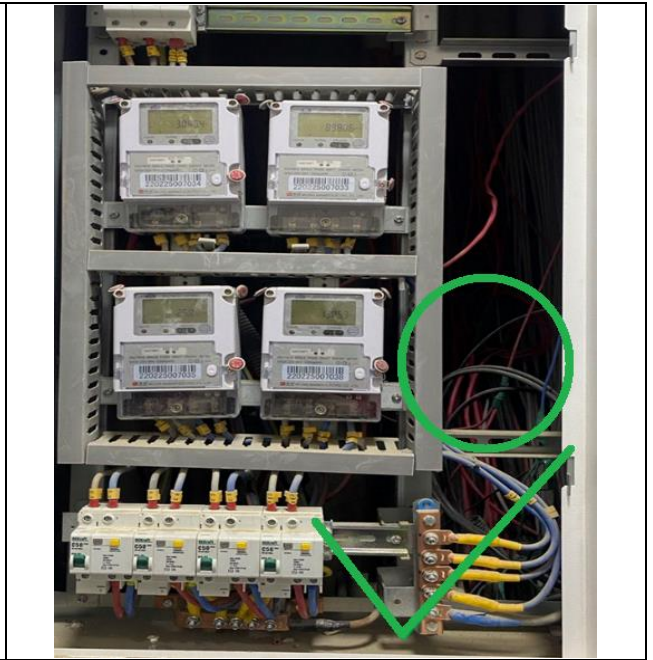
Давхар дундын самбарт нойлын холболт хийхдээ нойлын шиний нэг гаргалгаа дээр давхар нойлын утсуудыг уяах, эсвэл нойлын шингүй тохиолдолд нойлын магистраль утастай шууд багцлан холбохыг хориглоно.



Заавал ажлын нойлын шин суурилуулж түүнд бүх ажлын нойлын кабелийг холбох ёстой.

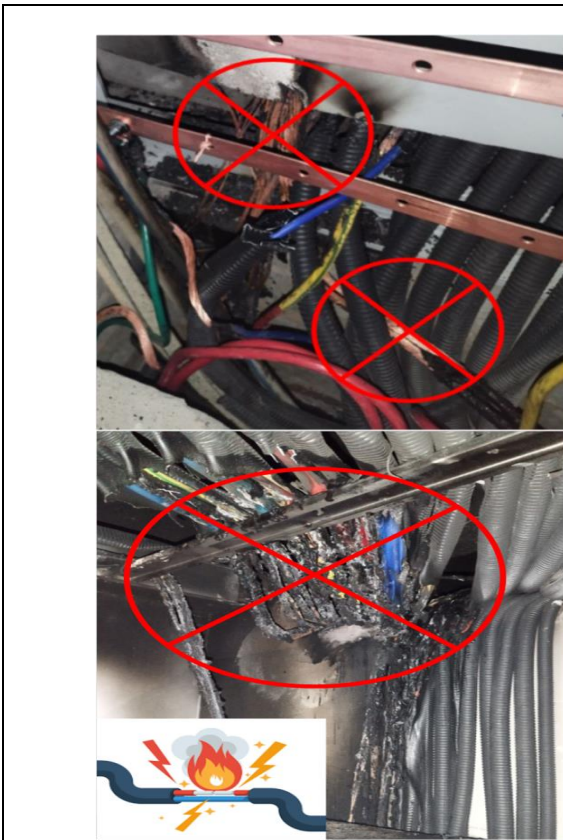


Орон сууцны давхар дундын самбарын тоолуурын холболтын монтаж далд байхыг хориглоно.

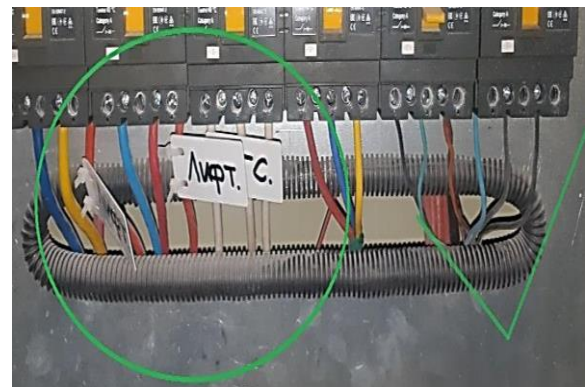


Самбарын тоолуурын холболт нь стандартын дагуу харагдахуйц, үзлэг хийх боломжтой байх ёстой.

8.

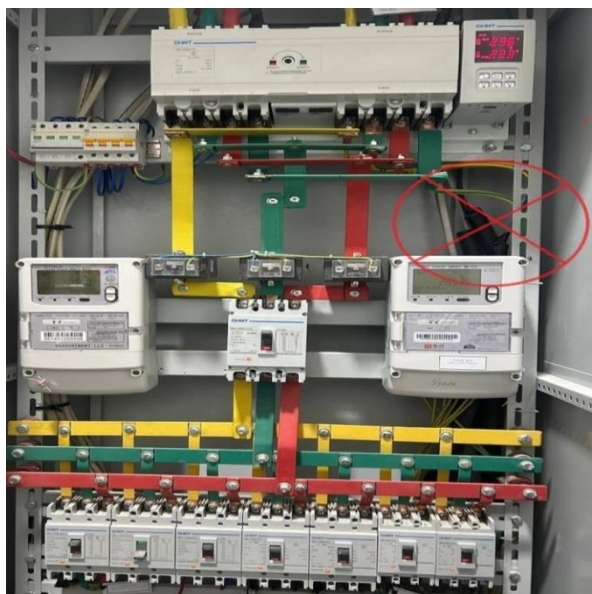
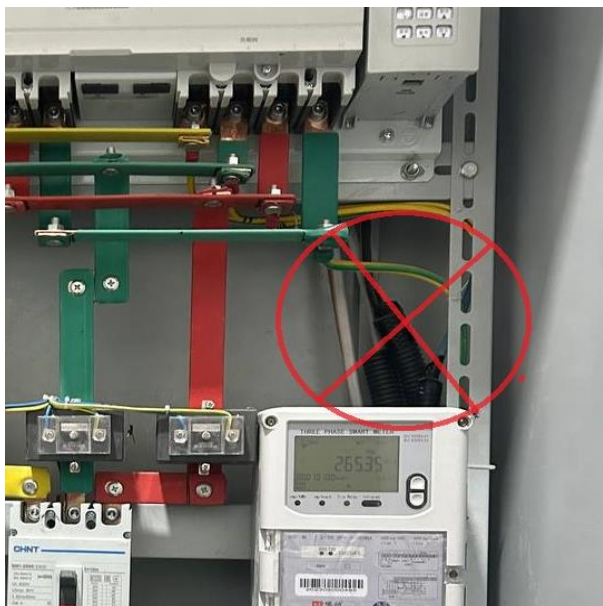


Кабель шугамыг цахилгааны щитний метал хэсэгт ирмэгт тулган угсрахыг хориглоно. Кабель шугамыг хамгаалалтын хоолойгүй болон ирмэгтэй зүйлээр дарах хавчуулж угсрахыг хориглоно.

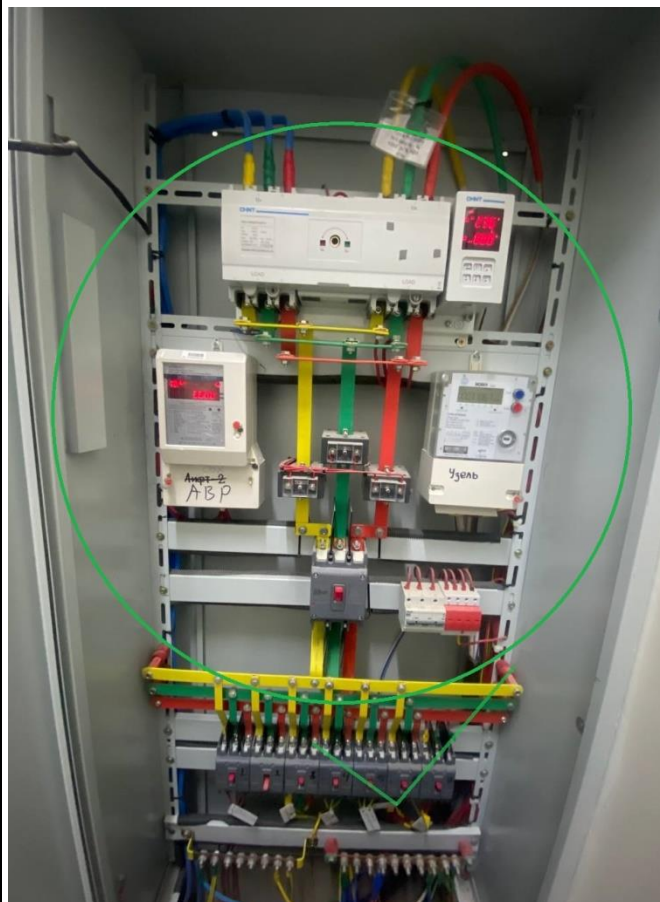


Кабель шугамыг зориулалтын уян хоолойд сүвлэх эсвэл метал хэсгийн ирмэгээс тусгаарласан жийргэвч хэрэглэх ёстой.

9.



Орон сууцны щитний өрөөн дэх ерөнхий оролтын самбар, хуваарилах самбар, АВР-ын самбарын оруулга кабель болон гаргалга кабель шугамд залгаас муфт хийхийг хориглоно.



Орон сууцны щитний өрөөн дахь оролтын самбар, гаргалгааны кабель шугамуудыг нөөцтэй авч залгаас муфтгүй угсарна.

ЭРЧИМ ХҮЧНИЙ БАРИЛГА, БАЙГУУЛАМЖИЙН  
ЧАНАРТ ГҮЙЦЭТГЭГЧ БАЙГУУЛЛАГААС  
ГАРГАСАН БАТАЛГАА

Зураг төслийн ..... -Д

(Байгууллага, аж ахуйн нэгжийн нэр)

боловсруулсан ..... шифр бүхий зураг төслөөр .....

(аймаг,хот).....(дүүрэг, сум)-ын нутаг дэвсгэрт баригдсан

(Барилга, байгууламжийн зориулалт, хүч чадал)

барилга (байгууламж)-д ажлыг (шинээр буюу засвар, шинэчлэлт хийсэн аль нь болохыг зур) оны дугаар сарын өдөр эхлэж, **20.....** оны ..... дугаар сарын ..... өдөр байнгын ашиглалтад өгөв.

Монгол Улсын “Барилгын тухай” хуулийн 8 дугаар зүйлийн 3-ын дагуу энэ өдрөөс эхлэн **20.....** оны ..... дугаар сарын ..... өдөр хүртэл гурван жилийн хугацаанд чанарын баталгаа гаргаж байна.

Чанарын баталгаат хугацаанд гүйцэтгэгч байгууллагын буруутай үйл ажиллагааны улмаас үүссэн зөрчил, гологдол илэрвэл мөн хуулийн 12 дугаар зүйлийн 1.4-ийн дагуу зөрчлийг **20.....** оны ..... дугаар сарын .....-ны дотор арилгах арга хэмжээ авч хэрэгжүүлнэ.

Чанарын гологдол зөрчил илэрсэн тохиолдолд эзэмшигч (ашиглагч) байгууллага 10 хоногийн дотор гүйцэтгэгч байгууллагад мэдэгдэнэ.

Чанарын баталгаат хугацаанд эзэмшигч, ашиглагч байгууллагуудын буруутай үйл ажиллагаанаас үүссэн эвдрэл гэмтэл энэ баталгаанд хамаарахгүй.

Баталгаа гаргасан **20.....** оны ..... дугаар сарын ..... өдөр

Компанийн нэр .....

Гэрчилгээний дугаар .....

Тусгай зөвшөөрлийн дугаар .....

Хаяг .....

Утас № .....

Баталгааг гурав хувь үйлдэх бөгөөд эх хувь нь барилгын хувийн хэрэгт, хоёрдугаар хувь нь гүйцэтгэгч байгууллагад, гуравдугаар хувь нь захиалагч, эзэмшигч байгууллагад тус тус хадгалагдана.